

## ระบบโทรศัพท์ตู้สาขาดิจิทัล แบบไฮบริด ไอพี



H y b r i d  
I P - P B X  
S y s t e m

- เพื่อรองรับการทำงานร่วมกับระบบเครือข่ายเพื่อให้ได้ประสิทธิภาพสูงสุด  
รองรับทุกประเภทธุรกิจ

สถานประกอบการต่างๆ (SMEs)

โรงงานอุตสาหกรรม

หน่วยงานของรัฐ

สถานพยาบาล

ธนาคาร



# Hybrid IP PBX รุ่น KX-TDA200 BX

โซลูชันที่ชาญฉลาด เพื่อตอบสนองความต้องการ การสื่อสาร และการขยายตัวทางธุรกิจในอนาคต



Business

Medical

Industry

## คุณสมบัติเด่นของระบบโทรศัพท์ตู้สาขา รุ่น KX-TDA200 BX

### ■ สร้างการติดต่อสื่อสารให้ง่ายขึ้น

เครื่องโทรศัพท์ดิจิทัลของพานาโซนิค ได้ถูกออกแบบให้มีรูปทรงที่ทันสมัย ง่ายต่อการใช้งาน และมีประสิทธิภาพ อาทิ หน้าจอขนาดใหญ่ 6 บรรทัด พร้อมไฟ Back-Lit แสดงผลของหน้าจอได้สูงสุด 24 ตัวอักษร Message/Ringer, ปุ่ม Navigator สำหรับการใช้งานอย่างสะดวกและรวดเร็ว หน้าจอปรับมุมก้ม-เงยได้ 4 ระดับ พร้อมช่องต่อพอร์ตแบบ USB ที่ช่วยให้การเชื่อมต่อเข้ากับเครื่องคอมพิวเตอร์ได้ง่ายยิ่งขึ้น (Plug-n-Play)

### ■ ประสิทธิภาพที่คุณพึงพอใจ

โซลูชันที่มีความหลากหลายของเราจะนำประโยชน์มากมายมาสู่บริษัทของคุณ อุปกรณ์สื่อสารไร้สายจะช่วยให้คุณทำงาน ได้สะดวกและคล่องตัวยิ่งขึ้น เช่น คุณสามารถทำการรับสายสำคัญๆ ได้จากที่ใดก็ได้ ในสำนักงานของคุณได้ และโซลูชันด้านข้อความจะเป็นการเพิ่มคุณค่าให้กับบริการของคุณ ฟังก์ชัน Advance Call Centre จะช่วยปรับปรุงประสิทธิภาพในการติดต่อสื่อสารและช่วยให้คุณรองรับสายจากลูกค้าได้เต็มที่ Hybrid IP PBX จะทำให้ง่ายขึ้นในการกระจายสายที่เรียกเข้ามา การจัดการกับพนักงานรับสาย (Agent) ของคุณและความคุ้มค่าการใช้งานของระบบโทรศัพท์ในสำนักงานของคุณ ความเข้ากันได้กับโปรโตคอลมาตรฐาน CTI, TAPI และ CSTA ทำให้ พานาโซนิค Hybrid IP PBX สามารถรองรับการทำงานร่วมกับระบบ Call Centre ได้อย่างมีประสิทธิภาพสูงสุด

## Hybrid IP PBX รุ่น KX-TDA600 BX

โซลูชันที่ช่วยเพิ่มความยืดหยุ่นในการสื่อสาร ด้วยสามารถขยายระบบเพิ่มเติม เพื่อเสริมสร้างศักยภาพให้ธุรกิจที่รองรับการเติบโตในอนาคต

ระบบ Hybrid IP PBX ของพานาโซนิคเป็นอุปกรณ์สื่อสารที่ทรงประสิทธิภาพที่ได้รับการออกแบบ เพื่อสนับสนุนธุรกิจในยุคที่ระบบการสื่อสารผนวกเข้ากับระบบเน็ตเวิร์คเข้าด้วยกันของวันนี้ มองย้อนกลับไปเป็นระยะเวลากว่า 20 ปี พานาโซนิคที่เป็นผู้นำด้านระบบโทรศัพท์ตู้สาขา วันนี้เราได้นำเสนอระบบ Hybrid IP PBX ที่ได้ทำการรวมฟังก์ชันและความไว้วางใจได้ของ PBX เข้ากับเทคโนโลยี IP ผลที่ได้รับคือ ระบบเครื่องมือสื่อสารที่ทรงประสิทธิภาพ ที่ให้ความสามารถทางด้านโทรศัพท์และข้อความที่พัฒนาขึ้น การสื่อสารที่ได้ประสิทธิภาพและคล่องตัว การทำงานแบบไร้สาย ความสามารถในการเชื่อมต่อระบบโทรศัพท์ผ่านเครือข่ายแบบ IP เทคโนโลยี Voice Over IP (VoIP) ที่กำลังเป็นที่นิยมใช้ในปัจจุบัน เพราะจะช่วยในการประหยัดค่าใช้จ่าย พร้อมทั้งระบบ Hybrid IP PBX ยังรองรับการใช้งานร่วมกับเครื่องคอมพิวเตอร์ โดยอาศัยการเชื่อมต่อผ่านพอร์ต USB สนับสนุน (Plug-n-Play) ในแนวทางที่พานาโซนิคได้ให้ไว้คือ การทำงานที่สอดคล้องกับผู้ใช้ระบบ Hybrid IP PBX ของพานาโซนิค จะช่วยให้คุณก้าวไป ด้วยเทคโนโลยีขั้นแนวหน้าและคุณสมบัติที่ช่วยปรับเปลี่ยน วิธีการติดต่อสื่อสารในบริษัทของคุณให้สมบูรณ์แบบยิ่งขึ้น



### ■ ประโยชน์ด้านการลดค่าใช้จ่าย

ธุรกิจใดๆก็ตามที่สามารถให้ผลประโยชน์จาก ค่าใช้จ่ายที่ต่ำ ง่ายต่อการใช้งาน และให้ความไว้วางใจได้ กับระบบเครือข่ายที่เชื่อมต่อภายในสำนักงาน โดยการ ใช้งานผ่าน VoIP Gateway, IP Extension ระบบ Hybrid IP PBX จะทำการแปลงสัญญาณเสียงโทรศัพท์เข้าสู่ระบบ IP Network และทำให้คุณสามารถใช้เทคโนโลยี VoIP กับ เครื่องโทรศัพท์ในสำนักงานของคุณได้ ทั้งยังรองรับการโทรออก สายนอกราคาประหยัด เช่น Y-Tel (1234), การโทรต่างประเทศ ราคาประหยัด (007,008,009) ผ่านฟังก์ชัน ARS (Automation Route Selection) ทำให้ช่วยประหยัดค่าใช้จ่าย พร้อมทั้งรองรับการเชื่อมต่อเครือข่ายระหว่างสาขาของแต่ละบริษัท ได้ด้วยโปรโตคอล Q-Sig \*

\*Q-Sig เป็นโปรโตคอลมาตรฐานผ่านการรับรอง ISDN

### ■ ความไว้วางใจได้

ระบบโทรศัพท์ตู้สาขาพานาโซนิค Hybrid IP PBX เป็น ระบบที่ได้รับการรองรับโดยระบบควบคุมคุณภาพและการทดสอบที่เข้มงวดก่อนที่จะส่งสินค้าออกจากโรงงานผลิต Hybrid IP PBX ได้ถูกออกแบบให้ทำการบำรุงรักษาได้อย่างง่าย และรวดเร็ว เพื่อลดระยะเวลาในการหยุดทำงานของระบบ ให้น้อยที่สุด ซึ่งให้คุณสามารถทำการเปลี่ยนหรือเพิ่มแผงวงจร ต่างๆได้โดยไม่ต้องทำการปิดระบบ

Hybrid IP PBX ได้ผ่านการตรวจสอบจาก บริษัท ทีโอที จำกัด (มหาชน)  
KX-TDA200BX ->Certificate Number TOTC/2003/3020  
KX-TDA600BX ->Certificate Number TOT. E305 048

## ■ การประหยัดค่าใช้จ่ายด้านโทรศัพท์

การทำงานผ่านเทคโนโลยี VoIP และเทคโนโลยี Networking พานาโซนิค Hybrid IP PBX สามารถรองรับ การเชื่อมต่อระบบ ผ่านเครือข่าย ที่ทำประหยัดค่าใช้จ่ายอย่างมากและสะดวก ในการติดต่อใช้งานระหว่างสำนักงานหรือสาขาของท่าน ด้วยการเชื่อมต่อระบบเช่น E&M / Q-Sig / Voice Over Internet Protocol (VoIP) เป็นต้น ซึ่งสามารถลดค่าใช้จ่าย ในขณะที่สามารถให้ความไว้วางใจได้จากเครือข่ายทั้งในและ นอกบริษัท

VoIP เป็นเทคโนโลยีที่จะทำการบีบอัดสัญญาณเสียงและแปลง เป็นรูปแบบ IP Packets แล้วส่งผ่านเครือข่าย Internet แล้ว ทำการแปลงข้อมูลกลับสู่สัญญาณเสียงที่ปลายทางอีกด้านหนึ่ง ทำให้ค่าใช้จ่ายในการใช้โทรศัพท์จะถูกรวมเข้าค่าใช้จ่ายในการ เข้าเครือข่ายในการส่งสัญญาณข้อมูล (Data) ทำให้ค่าใช้จ่าย คงที่เพราะเป็นการจ่ายแบบเหมารายเดือน (Fixed Rate)

ระบบ Hybrid IP PBX รองรับการเชื่อมต่อแบบ Q-Sig Protocol ทำให้คุณสามารถเชื่อมต่อเข้ากับระบบโทรศัพท์ตู้สาขา (PBX) ในสถานที่ต่างๆหลายแห่งเพื่อสร้างระบบโทรศัพท์แบบเสมือนที่มี ขนาดใหญ่ และมีประสิทธิภาพ โดยสามารถวางแผนกำหนด หมายเลขโทรศัพท์ของแต่ละเครือข่ายเพื่อเพิ่มความสะดวกในการ ติดต่อสื่อสารกัน เป็นการลดค่าใช้จ่ายในการติดต่อระหว่าง สำนักงานใหญ่กับสาขา หรือ สาขากับสาขา และระบบ Hybrid IP PBX ยังสามารถต่อเข้ากับระบบโทรศัพท์ตู้สาขาของยี่ห้ออื่นๆ ได้เพราะ Q-Sig เป็นโพรโตคอลมาตรฐาน

## ■ ให้ผลิตผลและความพึงพอใจของลูกค้า สูงขึ้น

การใช้งานร่วมกับเครื่องคอมพิวเตอร์แบบตั้งโต๊ะจะช่วยให้ ปรับปรุงการรองรับการโทรและทำให้มีคุณสมบัติเพิ่มมากขึ้น

การเพิ่มพอร์ต USBเข้าโทรศัพท์แบบคีย์ดิจิทัล จะทำให้สะดวก ต่อการเชื่อมต่อกับคอมพิวเตอร์ เพื่อการใช้งาน PC Phone ทำให้ คุณสามารถรวมระบบโทรศัพท์ของคุณ กับฐานข้อมูลเข้าด้วยกัน เป็นเครื่องมือที่ช่วยสนับสนุนให้คุณบริหารลูกค้าสัมพันธ์ (CRM) ได้เต็มที่ การเลือกบันทึกเสียงสนทนา หรือ กำหนดเสียงตอบรับ อัตโนมัติกรณีไม่สามารถรับสายได้แบบชาญฉลาดและผนวกเข้ากับ Microsoft Outlook ได้เป็นอย่างดี จะช่วยให้ได้ฟังก์ชันการทำงาน พิเศษเพิ่มขึ้น (Telephone)

PC Console เป็นโปรแกรมที่จะช่วยโอเปอเรเตอร์มีความสามารถ ในการตอบรับสายและโอนสาย อีกทั้งยังทำงานประจำอื่นๆ ที่เกี่ยวข้องกับการรับสายที่เรียกเข้าได้อย่างสะดวก การทำงาน แบบลากแล้ววาง (Drag & Drop) จะช่วยอำนวยความสะดวก ในการใช้งาน





## ■ เพิ่มประสิทธิภาพในการรองรับสายของลูกค้าให้สูงขึ้น

ด้วยฟังก์ชันการรองรับสายจากลูกค้าที่ชาญฉลาดของพานาโซนิค Hybrid IP PBX ที่มีโปรแกรม Call Centre แบบง่ายให้มาพร้อมกับระบบ ทำให้สามารถรองรับสายจากลูกค้าได้อย่างมีประสิทธิภาพ โดยสามารถกำหนดกลุ่มสายในที่มีพนักงานรับสาย (Agent) เพื่อรองรับสายตามกลุ่มของลูกค้าที่ติดต่อเข้ามาในบริษัท ทำให้เพิ่มความสะดวกและรวดเร็วในการติดต่อธุรกิจ

นอกจากนั้นคุณสามารถกำหนดสายในหรือกลุ่มสายในเพื่อรองรับสายที่ไม่สามารถติดต่อกับสมาชิกในกลุ่มสายในที่กำหนดได้ ด้วยเวลาที่กำหนดหรือการกำหนดข้อความ (Message) ไปแจ้งให้ลูกค้าทราบว่าสายไม่ว่างได้ ซึ่งสามารถกำหนดให้ใช้ข้อความต่างกันตามช่วงเวลา เช่น เวลาทำงาน (Day Mode) / เวลาพักเที่ยง (Lunch Mode) / เวลาพักตามช่วงเวลา (Break) และเวลาหลังเลิกงาน (Night Mode)

และด้วยฟังก์ชัน VIP Call ที่จะช่วยให้คุณสมารถที่จะรับสายของลูกค้าคนสำคัญมากๆ ได้อย่างรวดเร็ว ด้วยการกำหนดสายในที่จะรับสายนั้นไว้ทันทีที่ลูกค้าคนสำคัญนี้เรียกเข้ามาก็จะได้การตอบรับในเวลาอันรวดเร็วและฟังก์ชันการตอบรับสายเรียกเข้าอัตโนมัติ (Automate Attendant) ทำให้คุณสามารถตอบรับสายเรียกเข้าได้ทันทีโดยไม่ต้องใช้พนักงานรับสาย ลูกค้าสามารถกดเลขหมายที่ต้องการติดต่อได้ทันที และสามารถกำหนดเป็นข้อความหรือเสียงเพลงเมื่อไม่สามารถรับสายได้ ทำให้สามารถสร้างความพึงพอใจและไม่พลาดการติดต่อธุรกิจสำคัญกับลูกค้า

พานาโซนิค Hybrid IP PBX ได้กำหนดรูปแบบของกลุ่มในการรองรับสายของลูกค้า (ICD-Incoming Call Distribution) ไว้หลายรูปแบบเช่น UCD (Uniform Call Distribution) เป็นกลุ่มแบบเฉลี่ยกันรับสายของสมาชิกในกลุ่ม/ Priority Hunting เป็นกลุ่มแบบจัดลำดับสมาชิกในกลุ่มในการรับสาย/ Ring เป็นกลุ่มแบบเรียกเข้ามาที่สมาชิกในกลุ่มทุกคนพร้อมๆกัน ทำให้คุณสามารถเลือกรูปแบบการรับสายตามประเภทธุรกิจของคุณได้อย่างมีประสิทธิภาพ

นอกจากนี้สมาชิกในกลุ่ม (Agent) สามารถทำการ Log-In เมื่อต้องการเข้ามาในกลุ่มการรับสาย/ Log-Out เพื่อออกจากกลุ่มการรับสายชั่วคราว เพื่อไปทำธุระอื่นก่อน และสามารถกำหนด Supervisor เป็นสายในที่สามารถดูข้อมูลของกลุ่มการรับสาย เช่น สายเรียกเข้า (Incoming Call)/ จำนวนสายที่รอ (Queuing Call)/ สายที่รอนานที่สุด (Longest queuing time)/ Log-In/ Log-Out ของสมาชิกในแต่ละกลุ่มได้

## ■ ระบบที่ให้ลูกค้าเพิ่มกับธุรกิจของคุณ

ด้วยคุณสมบัติด้านข้อความจะช่วยให้เกิดความยืดหยุ่น ถ้ามีปริมาณพนักงานไม่มากนัก คุณสามารถรองรับการรับสายด้วยบริการ Automate Attendant และคุณยังสามารถอัปเดตไปเป็น Unified Messaging โดยใช้เทคโนโลยี CTI ที่สามารถผนวกรวมบริการ E-mail/ Fax/ Voice Mail เป็นการเพิ่มความสามารถในการติดต่อสื่อสารแบบ Multi Media คุณสามารถเลือกระบบให้ตรงกับความต้องการของผู้ที่เรียกสายเข้ามาที่แตกต่างกันได้ ถ้าคุณผนวกรวมระบบเข้ากับระบบ Voice Mail ของพานาโซนิค คุณสามารถที่จะได้คุณสมบัติเพิ่มเติมที่สามารถได้รับจากพานาโซนิคเท่านั้น เช่น การตรวจสอบสายผู้เรียกเข้า (Live Call Screening) / การบันทึกเสียงสนทนา (Two Way Recording) และการบันทึกเสียงลงกล่องรับฝากข้อความอื่น (Two Way Transfer) เป็นต้น

# คุณสมบัติที่สนับสนุนธุรกิจของคุณ



ระบบ Hybrid IP PBX ได้ออกแบบให้พร้อมสรรพสำหรับความต้องการทางธุรกิจของวันนี้ด้วยฟังก์ชันที่หลากหลาย ด้วยระดับของการทำงานที่สอดคล้องกับผู้ใช้ที่สมาชิกและทีมงานพึงพอใจ

## ■ จอแสดงผลขนาดใหญ่

แสดงข้อมูลได้หลากหลาย

ด้วยจอแสดงผลที่เอื้อประโยชน์กับผู้ใช้งานจะทำให้ง่ายต่อการรับสายและทำงานอื่นๆ และใช้หน้าจอแสดงผลข้อมูลที่หลากหลาย (ดังรายละเอียดด้านล่าง) หรือทำการเรียกใช้คุณสมบัติต่างๆของ Hybrid IP PBX และคุณสามารถทำการโทรออกตามคำสั่งบนหน้าจอได้เช่นเดียวกัน

- แสดงรายงานการรับสายและโทรออก (Call Log)
- แสดงชื่อและหมายเลขของผู้โทรเข้ามาในระบบ (Caller ID, CLIP, ANI)
- การโทรออกโดยการใช้นามยย่อส่วนตัว (PSD)/ ของระบบ (SSD)
- รายชื่อหมายเลขสายใน
- เมนูการใช้งานคุณสมบัติของระบบ
- ระยะเวลาในการใช้โทรศัพท์
- ไฟ Message Waiting แสดงเตือนกรณีไม่สามารถรับสายได้
- การแสดงเมนูการทำงานของ Voice Mail (ใช้งานร่วมกับ KX-TVM50BX / KX-TVM20BX)



Easy-to-Read Backlit Display



## ■ PC Console(KX-TDA0300) และ PC Phone(KX-TDA0350)

PC Phone เป็นการใช้งานโทรศัพท์ร่วมกับคอมพิวเตอร์ และได้ผนวกฐานข้อมูลจาก Microsoft Outlook ได้ PC Console จะช่วยให้พนักงานรับสายสามารถจัดการกับสายที่เรียกเข้ามาได้อย่างมีประสิทธิภาพมากยิ่งขึ้น

หมายเหตุ ต้องทำการติดตั้ง USB Module (KX-T7601X) ร่วมกับ KX-T7636X หรือ KX-T7633X แล้วต่อสาย USB ไปที่คอมพิวเตอร์พร้อมติดตั้งโปรแกรม

ในตัวของ USB Module จะมีโปรแกรม PC Phone มาให้ทดลองใช้งานฟรี 90 วัน หลังจากนั้นฟังก์ชันต่างๆดังนี้จะไม่สามารถใช้งานได้ เช่น Recording (การบันทึกเสียงขณะสนทนา) / Tam (ระบบตอบรับอัตโนมัติ) / Voice / Text Memo (การบันทึกเสียงหรือข้อความที่สนทนา) / Speed (หมายเลขการโทรออก)

ถ้าต้องการใช้งานต่อให้สั่งซื้อ KX-TDA0350 โดย 1 ชุด จะได้รับ 5 Licence



PC-Console (KX-TDA0300)



PC-Phone (KX-TDA0350)



■ การออกแบบให้เข้าสรีระ โดยการปรับหน้าจอ ก้ม-เงย ได้ถึง 4 ระดับ

การเปลี่ยนแปลงของนวัตกรรมก่อให้เกิดเทคโนโลยีด้าน Telecommunication และ Information Technology (IT) ขึ้นในวันนี้ สภาพธุรกิจได้เปลี่ยนไปโดยมุ่งประเด็นไปที่การประยุกต์ทางด้าน Solution มากยิ่งขึ้น ระบบโทรศัพท์ตู้สาขาที่ใช้ในธุรกิจของพานาโซนิค ได้มีจุดยืนอยู่ที่ประโยชน์สูงสุดที่จะเกิดขึ้น และมุ่งเน้นที่จะรองรับลูกค้าของเราให้ครบวงจร

“ ให้ประสิทธิภาพการรับสายได้ดีขึ้น

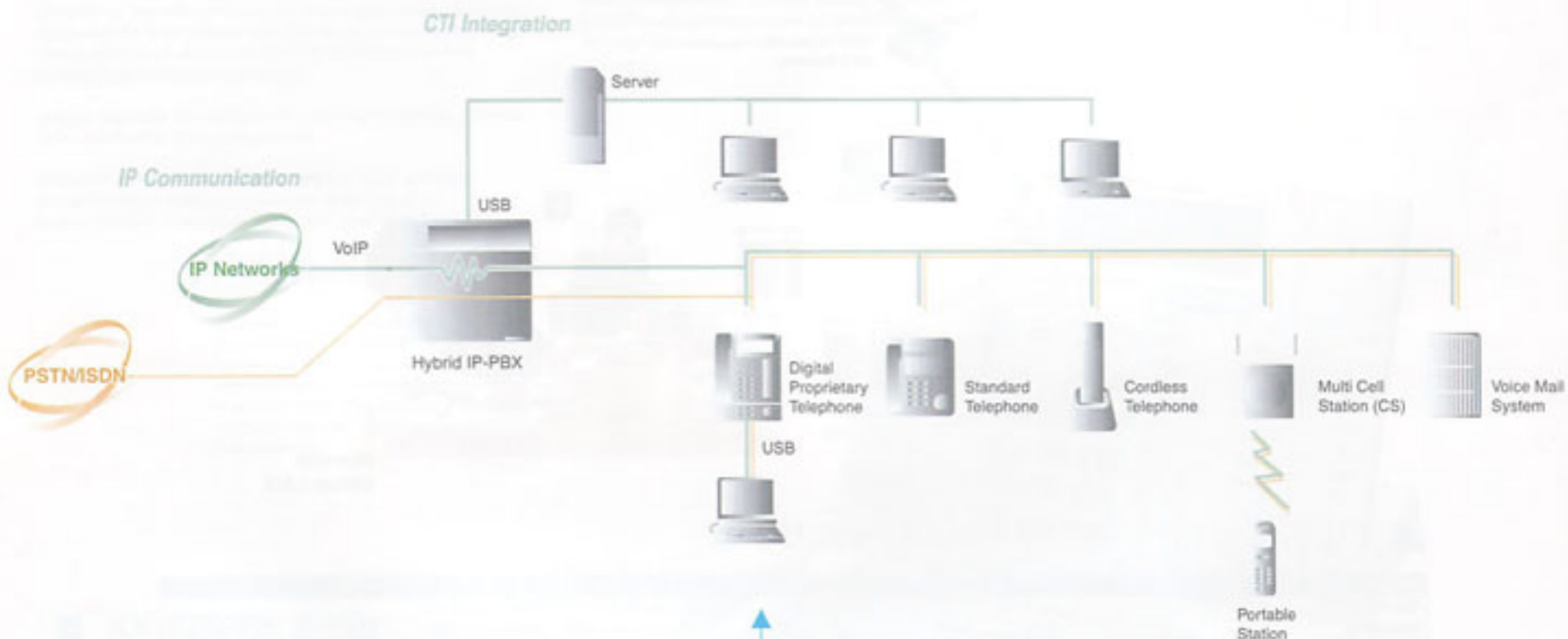
ให้คุณค่าเพิ่มกับธุรกิจของคุณ

ประสิทธิภาพในการทำงานดีขึ้น สร้างความพึงพอใจกับลูกค้าสูงขึ้น

ประหยัดค่าใช้จ่ายในด้านโทรศัพท์ ”



## จุดเด่นของระบบโทรศัพท์ตู้สาขา รุ่น KX-TDA200BX / KX-TDA600BX



### จุดเด่นของระบบ Hybrid IP PBX

ระบบโทรศัพท์ ได้ผนวกรวมคุณสมบัติของระบบ PBX เข้ากับระบบ IP เพื่อสร้างฟังก์ชันหลักเพิ่มขึ้นจากระบบโทรศัพท์ตู้สาขาแบบ Digital ตัวอย่างเช่น การใช้งานการ์ด Voice Over IP Gateway โดยการทำงานเป็นการแปลงสัญญาณเสียงโทรศัพท์ส่งผ่านเครือข่ายทางด้านข้อมูลของบริษัทของคุณเข้ากับบริษัทที่เป็นสาขาต่างๆได้ โดยไม่ต้องมีการเช่าสายในการเชื่อมต่อระบบโทรศัพท์เพิ่ม แต่อาศัยการทำงานผ่านเครือข่ายระบบคอมพิวเตอร์และ Internet ที่มีอยู่ในบริษัทได้ทันที

## ■ รองรับสำนักงานศูนย์กลางระบบโทรศัพท์ (Centralise Office) ผ่านเครือข่าย IP

ระบบรองรับการติดตั้งระบบตู้โทรศัพท์สาขาพานาโซนิค Hybrid IP PBX ไว้ที่สำนักงานใหญ่ (Head Office) เท่านั้น แต่ที่สำนักงานสาขา (Branch Office) ไม่ต้องติดตั้งระบบตู้โทรศัพท์สาขา แต่เราสามารถนำเครื่องโทรศัพท์แบบไอพี (IP-PT->KX-NT136) ไปต่อที่สำนักงานสาขาได้ตามจำนวนที่ต้องการ โดยผ่านเครือข่ายแบบเน็ตเวิร์ค ทำงานแบบ Internet Protocol (IP) ทำให้สามารถประหยัดค่าใช้จ่ายในการซื้อระบบตู้สาขาเพิ่ม, การเดินสายระบบโทรศัพท์ เพราะโทรศัพท์แบบ IP-PT สามารถต่อรวมเข้าระบบ Local Area Network (LAN) ได้ทันทีเสมือนเป็นสำนักงานเคลื่อนที่ เพราะหมายเลขสายในจะตามเครื่องโทรศัพท์แบบ IP-PT (IP Number) ไม่ว่าจะต่อที่สำนักงานสาขาใดก็ตาม

## ■ คุณประโยชน์ที่ได้รับจากเทคโนโลยี IP

### ลดค่าใช้จ่าย

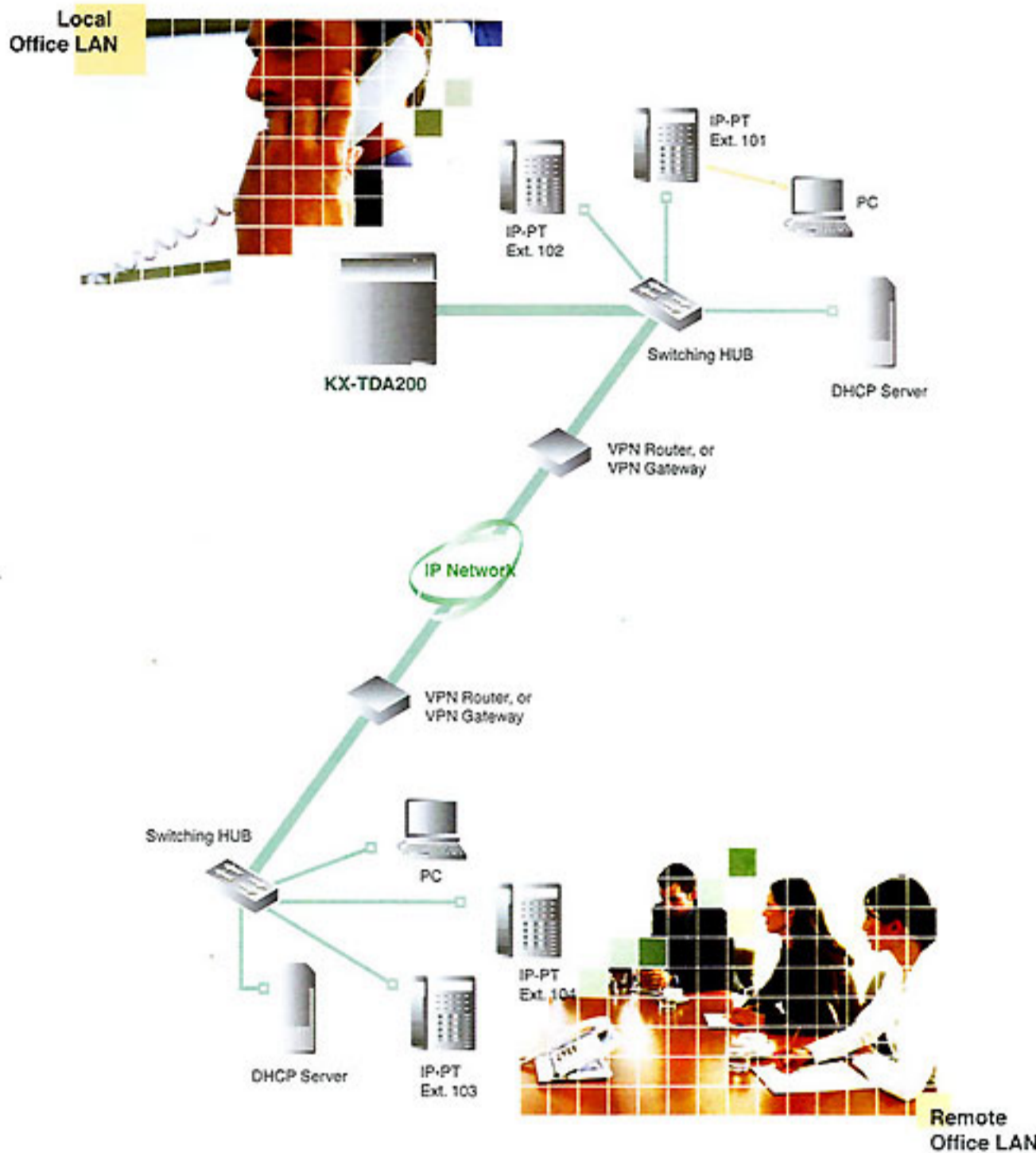
เพราะไม่ต้องลงทุนสำหรับโทรศัพท์ตู้สาขาและระบบสายโทรศัพท์ของสำนักงานสาขา

### การรวมเป็นระบบเดียวกัน

คุณสามารถใช้งานโทรศัพท์แบบ IP-PT เหมือนเป็นโทรศัพท์ที่อยู่ในสำนักงานเดียวกันทั้งหมด

### ความยืดหยุ่น

เทคโนโลยีด้าน IP ทำให้คุณสามารถรับ-ส่งสัญญาณเสียงโทรศัพท์และข้อมูลคอมพิวเตอร์ได้ในสายเดียวกัน



## ■ รายละเอียดคุณสมบัติเฉพาะของระบบ

		KX-TDA200
วิธีการโทร Dialing	สายนอก สายใน	การโทรแบบฟูลล์ 10 PPS, 20PPS / โหมด (DNIS) การโทรแบบฟูลล์ 10 PPS, 20PPS / โหมด (DNIS)
ระบบคัดต่อสัญญาณ Switching		ไม่จำกัดคู่สายบนสายสายใน Non Blocking (ISW)
กรณีไฟฟ้าดับ Power Failure	การสำรองการใช้งาน	16 KX-A228/KX-A229 รวมกับแบตเตอรี่สำรอง 12 VDC 3.7Ah จำนวนชั่วโมงในการใช้งานขึ้นอยู่กับขนาดแบตเตอรี่สำรอง
การเชื่อมต่อ Connection	สาย ISDN แบบ SO โทรศัพท์ภายใน (Station) การประกาศ (Paging) เพลงทักสายจากภายนอก ทรานส์คอเคอร์เซอร์ (Printer) โทรศัพท์ดีดประตู (Doorphone)	จับคู่ระบบ SR - 25 จับคู่ระบบ Amphendal 50 ชั่วโมง จับคู่ระบบ 2 ชั่วโมง (Mini Jack ขนาด 3.5 มิลลิเมตร) จับคู่ระบบ 2 ชั่วโมง จับคู่ระบบ 9 ฟังก์ชัน (CS232C) จับคู่ระบบ WAGO 10 ฟังก์ชัน
การพิมพ์รายงาน SMDR	การพิมพ์รายงาน การใช้โทรศัพท์ของโทรศัพท์ภายใน	วัน, เวลา, หมายเลขสายใน, รหัสแยก, สายนอกที่ใช้ใช้งาน, เลขหมายที่โทรออก, ระยะเวลาในการใช้งาน, รหัสผู้โทร
แหล่งจ่ายไฟ		ไฟฟ้ากระแสสลับ 100 - 130 โวลท์ / 200 - 240 โวลท์, 50-60 เฮิรตซ์
การเดินเบ็ดทองกำลังไฟ (ค่าเฉลี่ย) Power Consumption (Average)		245 วัตต์
มาตรฐานด้านความปลอดภัย Safety Certification		UL/CSA, TUV-GS/CE
ขนาด (สูง x กว้าง x ลึก) Dimension (H x W x D)		391 x 334x 270 มิลลิเมตร
น้ำหนัก (รวมเคเบิลด้วย) Weight		16 กิโลกรัม

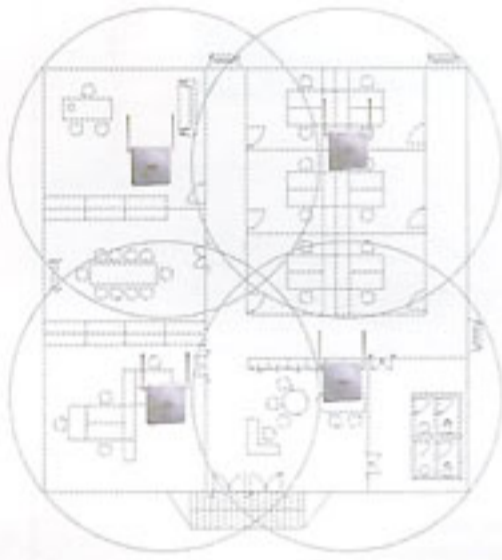


# ฟังก์ชันที่ถูกรวมเพิ่มเติมเพื่ออำนวยความสะดวกในการทำงาน

## อิสระในการสื่อสาร, เสียงสนทนาชัดเจน

คุณสามารถรองรับการสนทนากับลูกค้าคนสำคัญได้ทุกที่แม้ไม่ได้อยู่ที่โต๊ะทำงาน ทำให้สามารถเข้าร่วมประชุมสำคัญได้ โดยที่จะไม่พลาดการติดต่อ ระบบ Hybrid IP PBX ได้นำเสนอ โทรศัพท์ระบบ 2.4 GHz (KX-TD7680 / KX-TD7690) ที่ขนาดเล็กรวดเร็วและน้ำหนักเบา ทำให้สามารถสนทนากับลูกค้าได้ตลอดเวลาแม้จะอยู่บริเวณใด ๆ ก็ตามในบริษัท ด้วยคุณภาพเสียงที่ดังและฟังได้ชัดเจน ด้วยเทคโนโลยีดิจิทัล ทำให้เสมือนเป็นโต๊ะทำงานแบบเคลื่อนที่

ระบบการสื่อสารแบบไร้สายนั้นสามารถเพิ่มพื้นที่ในการทำงานได้ด้วยการติดตั้งตัวรับสัญญาณ (CS-Cell Station) ทำให้ตัวโทรศัพท์แบบไร้สาย (PS-Portable Station) สามารถติดต่อได้ทุกที่ทุกเวลาในพื้นที่ที่สัญญาณครอบคลุม และสามารถทำงานได้แม้ข้ามตัวรับสัญญาณ ด้วยฟังก์ชัน XDP ทำให้คุณสามารถกำหนดหมายเลขสายในระหว่างโทรศัพท์แบบคีย์ดิจิทัลกับตัว PS เป็นหมายเลขเดียวกัน ทำให้สามารถรับสายที่สำคัญได้ตลอดเวลา



KX-TD7680

KX-TD7690

### พอร์ตแบบ eXtra Device Port (XDP) และพอร์ตแบบ Digital XDP

พอร์ตแบบ XDP เป็นการใช้งานโทรศัพท์แบบคีย์ดิจิทัลร่วมกับโทรศัพท์แบบธรรมดา โทรศัพท์ไร้สาย/ โทรศัพท์ที่อยู่กับระบบโทรศัพท์หลายเบอร์ โดยไม่ต้องเสียค่าใช้จ่ายเพิ่มเติมแต่อย่างใด ซึ่งจะช่วยให้คุณสามารถส่งแฟกซ์ในระหว่างการสนทนาที่ลูกค้าอยู่ หรือทำการเชื่อมกับโมเด็มเพื่อการรับส่งแฟกซ์ได้โดยไม่ต้องเสียค่าใช้จ่ายในการดูแล

พอร์ตแบบ Digital XDP เป็นการเพิ่มโทรศัพท์แบบคีย์ดิจิทัลจากโทรศัพท์แบบคีย์ดิจิทัลเดิมได้ โดยไม่ต้องเสียค่าใช้จ่ายเพิ่มเติมแต่อย่างใด

KX-TDA0170X (DHL/CB) สวิตช์โทรศัพท์แบบ XDP/DXDP (สูงสุด 24 สายใน)  
 KX-TDA0171X (DLCB) สวิตช์โทรศัพท์แบบ DXDP (สูงสุด 16 สายใน)  
 KX-TDA0172X (DLC16) สวิตช์โทรศัพท์แบบ DXDP (สูงสุด 32 สายใน)

### ความสามารถในการรองรับได้หลายภาษา

ระบบ Hybrid IP PBX ให้การสะดวกในการใช้งาน โดยสามารถเลือกภาษาที่แสดงที่หน้าจอโทรศัพท์แบบคีย์ ในสำนักงานที่มีผู้ใช้ภาษาหลายภาษา โดยโทรศัพท์แบบคีย์แต่ละเครื่องสามารถกำหนดภาษาที่จะแสดงที่หน้าจอได้ ตามความต้องการของผู้ใช้งานแต่ละท่าน ทำให้เกิดความสะดวกและง่ายต่อเจ้าหน้าที่จากต่างประเทศที่ประจำในสำนักงานของท่าน

### ไฟ Message / Ringer (สีแดง/สีเขียว)

จอแสดงขนาดใหญ่ สำหรับการส่งภาพหน้าจอ Message / Ringer เมื่อมีสายเรียกเข้า กรณีที่ผู้รับสายไม่พร้อมรับสาย ไฟจะติดสีแดงหรือเขียว ในกรณีที่มีสายเรียกเข้าจากสายภายใน ไฟจะติดเป็นสีแดงหรือเขียว ในกรณีที่มีสายเรียกเข้าจากสายภายนอก และไฟจะติดสีแดงทั้ง ในกรณีที่มีการรับสาย Message มาที่โทรศัพท์

## KX-T7636X ต่อกับ KX-T7601X

โทรศัพท์แบบคีย์ดิจิทัล  
 จอแสดงผลขนาด 6 บรรทัดพร้อมไฟ Back-Lit  
 ปุ่มสายนอกขนาด 24 ปุ่ม  
 สามารถสนทนาได้โดยไม่ต้องยกหูโทรศัพท์  
 สามารถต่อกับ KX-T76036 (อุปกรณ์เพิ่ม 12 ปุ่มสายนอก)  
 สามารถต่อ KX-T7601 USB Module

สามารถต่อชุดหูฟังภายนอก (Headset) เพื่อช่วยให้สามารถใช้งานได้ง่าย (KX-TCA89)



Digital Duplex Speakerphone ปุ่มสนทนาโดยไม่ต้องยกหูโทรศัพท์แบบสนทนาสวนทางกันได้

Programmable keys with Red/ Green LED ปุ่มโปรแกรมพร้อมไฟ LED สีแดง สีเขียว  
 Time-Saving, Easy-to-Use Navigator Key ประหยัดเวลาง่ายต่อการใช้งาน โดยปุ่ม Navigator



## ■ ความจุของระบบ

จำนวนการ์ดสายนอกและสายใน ที่สามารถต่อได้สูงสุด

ชนิดของการ์ด	KX-TDA200BX
การ์ดสายนอก*	8 การ์ด
การ์ดสายใน	8 การ์ด
รวมทั้งหมด	16 การ์ด

\*รวมการ์ด การ์ด E1 (KX-TDA0188) 10130 (KX-TDA0200) 104015 (KX-TDA0200) 101010 2 การ์ดสายนอก

จำนวนโทรศัพท์อุปกรณ์ฟ่งที่ต่อได้

ชนิดโทรศัพท์และอุปกรณ์	KX-TDA200BX <sup>1)</sup>	
	ไม่มีการ์ด MEC	ไม่มีการ์ด MEC
โทรศัพท์ทั้งหมด <sup>2)</sup>	128	256
โทรศัพท์แบบระบบค่าและฟรี	128	256
โทรศัพท์แบบระบบค่า	128	128
โทรศัพท์แบบฟรี	128	256
โทรศัพท์แบบ IP	128	
โทรศัพท์แบบ DSS	8	
Cell Site (CS)	32	
Portable Station (PS)	128	
Voice Processing System (VPS)	2	
Doorphone	16	
Dooropener	16	
External Sensor	16	
External Relay	16	
ปุ่ม DSS แบบ 12 ปุ่ม (KX-T7603 X)	128	256
USB Module (KX-T7601 X)		128

<sup>1)</sup> B1 Extension/PR130 Extension ไม่รวมกับจำนวนโทรศัพท์ระบบค่าด้วย

<sup>2)</sup> เมื่อมีการติดตั้งการ์ดในระบบต้องใช้ Power Supply M-type (KX-TDA0104)

<sup>3)</sup> เมื่อมีการติดตั้งการ์ดในระบบต้องใช้ Power Supply L-type (KX-TDA0103)



KX-T7636  
KX-T7603



KX-T7665



## ■ ความสามารถด้านคุณสมบัติของระบบ

System		KX-TDA200BX	
ระบบ	การแบ่งเป็นผู้ใช้ (tenant)	8 ผู้ใช้	
	การแบ่งกลุ่มการทำงานระบบสายใน (Class Of Service)	64	
	กลุ่มสายนอก (Trunk Group)	64	
	กลุ่มสายใน (User Group)	32	
	กลุ่มการรับสาย (Paging Group)	32	
	กลุ่มการรับสาย (Call pickup Group)	64	
	กลุ่มการกระจายสาย (Outgoing Call Distribution Group)	64 กลุ่ม กลุ่มละไม่เกิน 32 สายใน	
	กลุ่มการทำงาน Voice Mail แบบ Inband	2 ระบบ 24 ช่องสาย	
	กลุ่มการทำงาน Voice Mail แบบ Outband	2 กลุ่ม 32 ช่องสาย	
	ตารางเวลาการเข้าคิวสาย (Queueing Time Table)	64 ตาราง ตารางละไม่เกิน 16 รุ่นต่อ	
	กลุ่มสายในแบบ Hunting	64 กลุ่ม กลุ่มละไม่เกิน 16 สายใน	
	การกำหนดสายในเมื่อไม่พบสายในสายใน (ระบบสายใน)	8 จำนวน 16 ตัวอักษร / 1 จำนวน 16 ตัวอักษร	
	การฝากไว้ Message Waiting	612	
	จำนวนตัวส่งที่แสดงที่หน้าจอที่รวมสายใน D	20	
	จำนวนพื้นที่ของหมายเลขสายใน	1-4 หลัก	
พื้นที่สายในที่พิกัดสายใน (Call Park Area)	100 ตำแหน่ง		
Dialing	การประชุมสาย (Conference)	3 คน 10 นาที 8 คน 4 นาที	
	การโทรออกด้วยรหัส Verified Code	4 หลัก 1000 ตำแหน่ง	
	การโทรออกด้วยรหัส Verified Code Password	10หลัก 1000 ตำแหน่ง	
	รหัสการโทรออกด้วยรหัส PIN In Out PIN Access Code	10 หลัก 10 ตำแหน่ง สี่กลุ่มสายนอก	
	ตารางรับสายแบบโทรเข้าแบบ DD/DDO (E1/PR30)	32 หลัก 1000 ตำแหน่ง	
	หมายเลขโทรออกฉุกเฉิน (Emergency Call)	32 หลัก 10 ตำแหน่ง	
	หมายเลขโทรออกด้วยหมายเลขเร็ว (Quick Dialing)	1-4 หลัก 80 ตำแหน่ง	
	หมายเลขโทรออกด้วยระบบ (System Speed Dialing)	32 หลัก 1000 ตำแหน่ง	
	หมายเลขโทรออกด้วยหมายเลขส่วนตัว (Personal Speed Dialing)	32 หลัก 10 ตำแหน่ง	
	การโทรออกด้วยปุ่มเดียว (One touch Dialing)	32 หลัก	
	หมายเลขโทรออกแบบรวดเร็ว (Hot Line)	32 หลัก	
	การโทรผ่านสายหมายเลขสุดท้าย (Redial)	32 หลัก	
	SDN Service Access	32 หลัก	
	ARS (Automatic Route Selection) การกำหนดการโทรแบบประหยัด (Y-Tel) 007/008/009/1234	รูปแบบในการโทร (Routing Plan)	16
		หมายเลขที่ทำงานสายกลาง ARS (Leading Digit)	16 หลัก 1000 ตำแหน่ง
หมายเลขที่ไม่ทำงานสายกลาง ARS (Leading Digit Exception)		200 หมายเลข	
หมายเลขโทรออกแบบประหยัด (ARS Code)		10	
Networking ระบบเครือข่าย	รหัสค่าใช้จ่าย (Remain Billing Code)	10 หลัก	
	รหัสระบุผู้ใช้ในระบบ (Authorization Code)	10 หลัก	
	ตารางสายใน 1x Line (1E Routing Table)	32 ตาราง	
Toll Restriction การจำกัดการโทร	หมายเลขการตัดต่อระหว่างสาย (Leading Digit)	3 หลัก	
	รหัสประจำ PRX/PEX Code	7 หลัก	
	ระดับการโทร (Toll Restriction Level)	7 ระดับ	
Call Log	หมายเลขที่ห้ามโทร (Toll Restriction Derived Code)	16 หลัก 100 ตำแหน่ง สี่ระดับการโทร	
	หมายเลขโทรเข้าที่ห้ามโทร (Toll Restriction Exception Code)	16 หลัก 100 ตำแหน่ง สี่ระดับการโทร	
	การบันทึกรายการโทรออก (Outgoing Call Log)	0-100 หมายเลข ต่อสายใน	
	การบันทึกรายการโทรเข้า (Incoming Call Log)	0-100 หมายเลข ต่อสายใน	

## รายการโทรศัพท์ตู้สาขาและอุปกรณ์เสริม

	รุ่น	ชื่อการ์ด	รายการ	จำนวนการติดตั้ง(แผง)
				KX-TDA200BX
<b>PBX</b>	KX-TDA 100BX		ระบบโทรศัพท์ตู้สาขา ขนาด 108 พอร์ต สายออกสูงสุด 64 สาย สายในสูงสุด 64 สายใน DXDP 108 สายใน	
	KX-TDA 200BX		ระบบโทรศัพท์ตู้สาขา ขนาด 216 พอร์ต สายออกสูงสุด 128 สาย สายในสูงสุด 128 สายใน DXDP 256 สายใน	
<b>Power Supply ชุดจ่ายไฟ</b>	KX-TDA 0103XJ	PSU-L	ชุดจ่ายไฟสำหรับ KX-TDA200BX (512 PU)	
	KX-TDA 0104XJ	PSU-M	ชุดจ่ายไฟสำหรับ KX-TDA100BX/ KX-TDA200BX (128 PU)	
	KX-TDA 0108XJ	PSU-S	ชุดจ่ายไฟสำหรับ KX-TDA100BX (64 PU)	
	KX-A228XJ		แผงควบคุมแบตเตอรี่ 12 VDC 3 ก้อน เข้า PSU-M/ PSU-S	
	KX-A229XJ		แผงควบคุมแบตเตอรี่ 12 VDC 3 ก้อน เข้า PSU-L	
<b>แผงอุปกรณ์เสริมของการ์ด MPR</b>	KX-TDA 0105XJ	MEC	แผงวงจรสำหรับเก็บ Memory สำหรับใช้กับ DXDP/ Broadcasting	1
	KX-TDA 0106XJ	RMT	แผงวงจรรีโมทคอนโทรล	1
<b>แผงวงจรถ่ายโอน - อนุภาค Trunk Cards-Analog</b>	KX-TDA 0160XJ	LCOT 8	แผงวงจรถ่ายโอนแบบ 8 พอร์ตแบบอนาล็อก Line Reverse	8
	KX-TDA 0181XJ	LCOT 16	แผงวงจรถ่ายโอนแบบ 16 พอร์ตแบบอนาล็อก Line Reverse	8
	KX-TDA 0193XJ	CO 8	แผงวงจร 8 พอร์ต Caller ID สำหรับการ์ด LCOT 8/LCOT 16	16
	KX-TDA 0164XJ	E&M 8	แผงวงจรถ่ายโอนแบบ 8 พอร์ต E&M Type 5	8
<b>แผงวงจรถ่ายโอน - ดิจิตอล Trunk Cards-Digital</b>	KX-TDA 0168XJ	E 1	แผงวงจรถ่ายโอน E1 24x30 แชนแนล	4
	KX-TDA 0284XJ	BR 4	แผงวงจรถ่ายโอน BR ISDN ขนาด 4 พอร์ต	8
	KX-TDA 0288XJ	BR 8	แผงวงจรถ่ายโอน BR ISDN ขนาด 8 พอร์ต	8
	KX-TDA 0290XJ	PR 30	แผงวงจรถ่ายโอน PR ISDN 1 24x30 แชนแนล	4
<b>แผงวงจรถ่ายโอน - IP Gateway Trunk Cards-IP Gateway</b>	KX-TDA 0484XJ	IP-GW4E	แผงวงจรถ่ายโอน 4 24x30 IP-Gateway 10 (BASE-T/100 BASE-TX)	4
	KX-TDA 0490XJ	IP-GW16	แผงวงจรถ่ายโอน 16 24x30 IP-Gateway 10 (BASE-T/100 BASE-TX)	4
<b>แผงวงจรถ่ายโอน Extension Cards</b>	KX-TDA 0170XJ	DHLC8	แผงวงจรถ่ายโอนแบบดิจิตอล 8 พอร์ต	8
	KX-TDA 0171XJ	DLC 8	แผงวงจรถ่ายโอนแบบดิจิตอล 8 พอร์ต	8
	KX-TDA 0172XJ	DLC 16	แผงวงจรถ่ายโอนแบบดิจิตอล 16 พอร์ต	8
	KX-TDA 0173XJ	SIC 8	แผงวงจรถ่ายโอนแบบดิจิตอล 8 พอร์ต	8
	KX-TDA 0168XJ	EXT-CID	ใช้ร่วมกับการ์ด SIC 8 เท่านั้น	8
	KX-TDA 0174XJ	SIC 16	แผงวงจรถ่ายโอนแบบดิจิตอล 16 พอร์ต	8
	KX-TDA 0175XJ	MSLC 16	แผงวงจรถ่ายโอนแบบดิจิตอล 16 พอร์ต รองรับ Message	8
	KX-TDA 0470XJ	IP-EXT 16	แผงวงจรถ่ายโอนแบบ IP (P-PT ->KX-NET 136)	8
	KX-TDA 0141	2	2 แชนแนล Cell Station สำหรับใช้กับการ์ด DHLC 8/ DLC 8/ DLC 16	32
	KX-TDA 0142	3	3 แชนแนล Cell Station สำหรับใช้กับการ์ด CSF 4/ CSF 8	32
<b>การ์ดเสริมการทำงานอื่นๆ Option Cards หมายเหตุ จะต้องติดตั้งการ์ด OPB3 ร่วมกับการ์ด MSG4 DPH 4 / EIO 4/ ECHO 16</b>	KX-TDA 0161XJ	DPH 4	แผงสำหรับเปิด KX-T3086X ได้ 4 ตัว/ 4 Door Opener ใช้ร่วมกับการ์ด OPB3 โทรศัพท์ดิจิตอลประตู	4
	KX-T3086X		โทรศัพท์ดิจิตอลประตู	4
	KX-TDA 0164XJ	EIO 4	แผงวงจรถ่ายโอน 4 พอร์ต การสุ่มรับสัญญาณจากภายนอก ใช้ร่วมกับการ์ด OPB3	4
	KX-TDA 0165XJ	ECHO 16	แผงสำหรับสัญญาณเสียงออก ใช้ร่วมกับการ์ด OPB3	4
	KX-TDA 0190XJ	OPB 3	แผงสำหรับการ์ด DPH 4/ EIO 4/ ECHO 16/ MSG 4	4
	KX-TDA 0191XJ	MSG 4	ได้ 3 แชนแนล	4
	KX-TDA 0410XJ	CT-link	แผงเชื่อมกับสายภายนอกชนิดอนาล็อก 4 แชนแนล ใช้ร่วมกับการ์ด OPB3	1

## รายละเอียดคุณสมบัติเฉพาะเครื่องโทรศัพท์แบบคีย์ดีจิตอล

คุณสมบัติ	รายละเอียด	KX-T7606	KX-T7603	KX-T7630	KX-T7625	KX-T7603	KX-T7605	KX-T7640
		จอแสดงผล	แสดงตัวอักษร (บรรทัด x ตัวอักษร)	6 x 24	3 x 24	3 x 24	-	-
Display	ปรับมุมมองจอ	4 ระดับ	4 ระดับ	4 ระดับ	4 ระดับ	4 ระดับ	2 ระดับ	4 ระดับ
	ปรับความถี่ของหน้าจอ	4 ระดับ	4 ระดับ	4 ระดับ	-	-	3 ระดับ	-
ปุ่ม	มีไฟเรืองแสงหน้าจอ (Back - Lit)	มี	มี	-	-	-	-	-
	ปุ่มควบคุมการทำงานของจอแสดงผล	4 ปุ่ม	4 ปุ่ม	4 ปุ่ม	-	-	-	-
	ปุ่มสายออก โปรแกรมได้	24 (30*)	24 (30*)	24	24	12	8	-
	ปุ่มโทร 2 สี	*จำนวนปุ่มกับ KX-T7603 x ทำได้เป็น 24 + 12 = 36 ปุ่ม						
	ปุ่มกดเรียกสายในโดยตรง (DSS) พร้อมไฟแสดงสถานะสายใน (BLF)	สามารถโปรแกรมปุ่มสายออกให้เป็นปุ่ม DSS หรือ BLF ได้						
เสียง	ปุ่ม Navigator	มี	มี	มี	-	-	มี	มี
	ไฟ Message/ Ringer	มี	มี	มี	มี	-	มี	มี
	ระดับเสียงของ Speaker Phone (Monitor)	12 ระดับ	12 ระดับ	12 ระดับ	12 ระดับ	-	12 ระดับ	12 ระดับ
Audio	ระดับเสียงของ Handset	4 ระดับ	4 ระดับ	4 ระดับ	4 ระดับ	-	4 ระดับ	4 ระดับ
	ระดับเสียงสัญญาณกระดิ่ง	4 ระดับ	4 ระดับ	4 ระดับ	4 ระดับ	-	4 ระดับ	4 ระดับ
	ประกาศที่โทรศัพท์แบบคีย์ - แบบ OHCA	ทำได้	ทำได้	ทำได้	ทำได้	-	ทำได้	ทำได้
	ประกาศที่โทรศัพท์แบบคีย์ - แบบ Whisper CH	ทำได้	ทำได้	ทำได้	ทำได้	-	ทำได้	ทำได้
การเชื่อมต่อ	สามารถต่อกับ USB Module (KX-T7601X)	ทำได้	ทำได้	-	-	-	ทำได้	ทำได้
	สามารถต่อใช้งานแบบ DXDP	ทำได้	ทำได้	ทำได้	ทำได้	-	ทำได้	ทำได้
	สามารถต่อกับชุดตู้สาขาอนุภาค (KX-TCA89)	ทำได้	ทำได้	ทำได้	ทำได้	-	ทำได้	ทำได้
อื่นๆ	หมายเหตุ: รองรับจำเครื่อง (PSD)	10	10	10	10	-	10	10
Other	การติดตั้งแบบแขวนผนัง (Wall Mount)	แขวนได้	แขวนได้	แขวนได้	แขวนได้	แขวนได้	แขวนได้	แขวนได้

## รายละเอียดคุณสมบัติเฉพาะของระบบ

		KX-TDA200
วิธีการโทร	สายอนุภาค	การโทรแบบดิจิทัล 10 PPP, 20PPS / โทน (DTMF)
Dialing	สายใน	การโทรแบบดิจิทัล 10 PPP, 20PPS / โทน (DTMF)
ระบบตัดต่อสัญญาณ Switching		ไม่จำกัดสัญญาณสายอนุภาค Non Blocking (TSW)
ความถี่กำลังไฟ Power Failure	การสำรองการใช้งาน	ใช้ KX-A228/KX-A229 ร่วมกับแบตเตอรี่ชนิด 12 VDC 3 ก้อน จำนวนชั่วโมงการสำรองขึ้นอยู่กับขนาดแบตเตอรี่ชนิด
การเชื่อมต่อ Connection	สาย ISDN แบบ SO	ใช้จำนวน 51 - 45
	โทรศัพท์ภายใน (Station)	ใช้จำนวน 50 หรือ
	การประกาศ (Paging)	ใช้จำนวน 2 ชั่วโมง (Mini Jack ขนาด 3.5 มิลลิเมตร)
	แผงเรียกสายจากภายนอก	ใช้จำนวน 2 ชั่วโมง
	โทรศัพท์สายจากภายนอก	ใช้จำนวน 9 ชั่วโมง (RS232C)
การพิมพ์รายงาน SMDR	โทรศัพท์ดิจิตอลประตู (Doorphone)	ใช้จำนวน WAGO 10 ชั่วโมง
	การพิมพ์รายการ การโทรโทรศัพท์	วัน, เวลา, หมายเลขสายใน, รหัสแยก, สายอนุภาคใช้งาน, เลขหมายที่โทรออก, ระยะเวลาในการใช้งาน, รหัสบัญชี
แหล่งจ่ายไฟ		ไฟฟ้ากระแสสลับ 100 - 130 โวลต์ / 200 - 240 โวลต์, 50-60 เฮิรตซ์
การสิ้นเปลืองกำลังไฟ (ค่าเฉลี่ย) Power Consumption (Average)		295 วัตต์
มาตรฐานด้านความปลอดภัย Safety Certification		ULCSA.TUV-GS.CE
ขนาด (สูง x กว้าง x ลึก) Dimension (H x W x D)		391 x 336x 270 มิลลิเมตร
น้ำหนัก (รวมคีย์ดีจิตอล)		16 กิโลกรัม

# คุณสมบัติและฟังก์ชันการใช้งานของระบบ KX-TDA600BX

## ■ ความจุของระบบ

		KX-TDA600				
		ระบบผู้ใช้งานมาตรฐาน	เพิ่มผู้ขยาย 1 ตู้	เพิ่มผู้ขยาย 2 ตู้	เพิ่มผู้ขยาย 3 ตู้	
โทรศัพท์ภายใน	ไม่มี DXDP*	160	320	480	640	
	มี DXDP*	240	480	720	960	
	โทรศัพท์สายเดี่ยว (SLT) - โทรศัพท์แบบพื้นฐาน		160	320	480	640
	โทรศัพท์แบบคีบคีจิลอกตระกูล T76XX		160	320	480	640
	โทรศัพท์คีบคีจิลอก DPT อื่นๆ KX-T72XX, KX-T74XX		128	256	384	512
	โทรศัพท์แบบคีบคีจิลอก (APT)		80	160	240	320
	IP-PT (Proprietary Telephone) - โทรศัพท์แบบ IP		160	320	480	640
	คอนโซล Direct Station Select (DSS) - โทรศัพท์ที่ช่วยเลือกเปลี่ยนเบอร์ในการโอนสาย		64			
	ระบบรับฟังข้อความอัตโนมัติ (Voice Processing System)		8			
วงจรภายนอก	จำนวนพอร์ตภายนอก	160	320	480	640	
	สายอนุกรม ISDN	160	320	480	640	
	สายอนุกรม อนุกรม	160	320	480	640	
	สายอนุกรม IP-Gateway	160	320	480	640	
โทรศัพท์ 2.4 GHz	ไม่ได้ติดตั้งการ์ด EMEC (KX-TDA6105)	256				
	ติดตั้งการ์ด EMEC (KX-TDA6105)	512				
Cell Station (CS) - การ์ดรับการติดต่อกับโทรศัพท์แบบ 2.4GHz PS		32	64	96	128	
พอร์ต Doorphone (โทรศัพท์ติดประตู)		16	32	48	64	
Door Opener - วงจรควบคุมการเปิด-ปิดประตู		16	32	48	64	
External Sener - วงจรรับการทำงานจากอุปกรณ์ภายนอก		16	32	48	64	
External Relay - วงจรควบคุมการทำงานอุปกรณ์ภายนอก		16	32	48	64	
Add-on Key Module (KX-T7603) - สำหรับต่อกับ KX-T7636 และ KX-T7633 เพื่อการเพิ่มปุ่ม DSS อีก 12 ปุ่ม		160	320	480	640	
USB Module (KX-T7601) - สำหรับต่อกับ KX-T7636 และ KX-T7633 เพื่อต่อใช้งาน PC Console และ PC Phone		160	320	480	640	
PC Console (KX-TDA0300) - โดเชอเรียเตอร์แบบคอมพิวเตอร์		8				
PC Phone (KX-TDA0350) - โทรศัพท์แบบคอมพิวเตอร์		128				

\*DXDP: Digital extra Device Port - การต่อโทรศัพท์แบบคีบคีจิลอกตระกูล KX-T76XX พ่วงกันในพอร์ตเดียวกัน

## ■ รายการคุณสมบัติของ TDA600

	รุ่น	รายการ	
ตู้สาขา	KX-TDA600	ตู้สาขามาตรฐาน (Main Unit)	
	KX-TDA620	ระบบโทรศัพท์ตู้สาขาแบบเพิ่มขยายจำนวนพอร์ตรวมติดตั้ง BUS-S ในตัว	
ชุดจ่ายไฟ	KX-TDA0103	ชุดจ่ายไฟขนาดใหญ่ PSU-L (512 PU)	
	KX-TDA0104	ชุดจ่ายไฟขนาดกลาง PSU-M (128 PU)	
แผงอุปกรณ์เสริมของการ์ด EMPR	การ์ดลูกสำหรับการ์ด EMPR เท่านั้น	KX-TDA6105	การ์ดขยายความจุ หน่วยความจำ (EMEC)
		KX-TDA0196	การ์ดโมเด็ม (RMT)
การเชื่อมต่อภายใน	KX-TDA6110	การ์ดเชื่อมต่อตู้สาขาสำหรับตู้มาตรฐาน (BUS-M)	
	KX-TDA6111	การ์ดเพิ่มเติมสำหรับการขยายการเชื่อมต่อตู้สาขาตัวที่ 3 และ 4 (BUS-ME) สำหรับติดตั้งที่ Bus-M	
แผงวงจรภายใน	KX-TDA0170	การ์ดขยายแบบคีบคีจิลอกขนาด 8 พอร์ต (DHL8)	
	KX-TDA0171	การ์ดขยายแบบคีบคีจิลอกขนาด 8 พอร์ต (DLC8)	
	KX-TDA0172	การ์ดขยายแบบคีบคีจิลอกขนาด 16 พอร์ต (DLC16)	
	KX-TDA0173	การ์ดโทรศัพท์สายเดี่ยวขนาด 8 พอร์ต (SLC8)	
	การ์ดลูกสำหรับการ์ด SLC8 เท่านั้น	KX-TDA0168	การ์ดขยาย Caller ID แบบอนุกรมขนาด 8 พอร์ต (EXT-CID8)
	KX-TDA6174	การ์ดโทรศัพท์สายเดี่ยวขนาด 16 พอร์ต (SLC16)	
	KX-TDA6175	การ์ดโทรศัพท์สายเดี่ยวขนาด 16 พอร์ตรวมไฟข้อความ (EMSLC16)	
	KX-TDA0470	การ์ดขยาย IP PT ขนาด 16 พอร์ต (IP-EXT16) สำหรับต่อกับ KX-NT136 (IP-PT)	
แผงวงจรภายนอก	KX-TDA6181	แผงวงจรภายนอกแบบอนุกรมขนาด 16 พอร์ต (ELCOT16)	
	การ์ดลูกสำหรับการ์ด LCOT เท่านั้น	KX-TDA0193	การ์ด Caller ID ขนาด 8 พอร์ต (CID8)
	KX-TDA0184	การ์ดแผงวงจรภายนอก E&M ขนาด 8 พอร์ต (E&M8)	
	KX-TDA0188	การ์ดแผงวงจรภายนอก E-1 ขนาด 8 พอร์ต (E1)	
	KX-TDA0288	การ์ด Basic Rate Interface (BRI) ขนาด 8 พอร์ต (BRI8)	
	KX-TDA0290	การ์ด Primary Rate interface (PRI) (PRI30)	
	KX-TDA0484	การ์ดวงจร VoIP Gateway แบบ 4 วงจร (IP-GW4E)	
	KX-TDA0490	การ์ดวงจร VoIP Gateway แบบ 16 วงจร (IP-GW16E)	
	2.4GHz. Options	KX-TDA0141	2 ระบบ Cell Station สำหรับติดตั้งการ์ด DHLC / DLC Portable Station สำหรับ PS 2.4 GHz
		KX-TDA0142	3 ระบบ Cell Station สำหรับติดตั้งการ์ด DHLC / DLC Portable Station สำหรับ PS 2.4 GHz
KX-TDA0144		8 Cell Station Interface (CSIF8) สำหรับ TDA0142	
การเสริมการทำงานอื่น ๆ	KX-TDA0190	การ์ด Optional 3-Slot Base Card (OPB3)	
	KX-TDA0410	การ์ด CTI Link (TAPI / CSTA, 10Base-T)	
	KX-TDA6166	16 แชนแนล Echo Canceller Card (ECHO16)	
		KX-TDA0161	การ์ดโทรศัพท์ติดประตูขนาด 4 พอร์ต (สำหรับ KX-T30865) (DHP4)
	การ์ดลูกสำหรับการ์ด OPB3 เท่านั้น	KX-TDA0164	การ์ดคัดสัญญาณภายนอกขนาด 4 พอร์ต (EJO4)
	KX-TDA0191	4 แชนแนล การ์ดข้อความ (MSG4)	
อื่น ๆ	KX-TDA6920	การ์ด SD พร้อมระบบการยืนยันการ	
	KX-TDA6201	อุปกรณ์การติดตั้งระบบแขวนบนผนัง-บรรจุชุด 4 x Wall mounting Plates, 4 x Feet, and Screws	
อุปกรณ์เสริม	KX-A228	สายต่อแบบเคเบิลภายนอกสำหรับ KX-TDA0100 และ KX-TDA0104	
	KX-A229	สายต่อแบบเคเบิลภายนอกสำหรับ KX-TDA0103	
	KX-A258	การ์ดสำหรับติดตั้งในสล็อตที่ไม่ได้ใช้งาน	
	KX-T30865	โทรศัพท์ติดประตู KX-TS0865	

## คุณสมบัติเฉพาะของ TDA600

	KX-TDA600
พิกัดไฟฟ้า Power Voltage	AC100V - 240V
แรงดันไฟฟ้าขาออก	+36V (12V x 3), Built-in interface
ระยะเวลาของ Memory Back-up	7 ปี
ระบบการโทร	Extension - DP (10pps, 20pps), DTMF CO - DP (10pps, 20pps), DTMF
โหมด Conversion	DP-DTMF, DTMF-DP
หัวเชื่อมต่อ	CO Line - Amphenol Connector Station - Amphenol Connector Paging Output - 2 conductor jack External Voice Output - 2 conductor jack
ความถี่ของเสียงเรียก	20 / 25 Hz (Selectable)
Central Office Loop Limit	สูงสุด 1600 โวลต์
Operating Environmen	อุณหภูมิ - 0 - 40 °C (32 - 104 °F) ความชื้น - 10 - 90%
MOH(ดนตรีโฆษณาระดับสูง)	2 โพล์ MOH# 1: External Music Source MOH# 2: Internal Music / External Music Source (ระดับการควบคุม: -6dB+6dB per 3dB)
Internal Paging	ระดับการควบคุม: -6dB+6dB per 3dB
External Paging	2 โพล์ (ระดับการควบคุม: -15dB+15dB per 3dB)
Serial Interface Port	USB: 1 โพล์ RS-232C: 1 โพล์(115.2kbps)
โครงสร้าง	Free Slot style Can be accommodated into 19" Rack



## คุณสมบัติความจุของระบบ TDA600

	KX-TDA600
ระบบ	การแบ่งเป็นบริษัทย่อย - 8 บริษัท
	การแบ่งกลุ่มการโทรภายใน (COS) 64
	กลุ่มสายออก (Trunk group) 96
	กลุ่มสายใน (Ext. User group) 96
	กลุ่มการประกาศ (Faging group) 96
	กลุ่มการรับสายแทน (Call pick-up group) 96
	กลุ่มการจัดการสายเรียกเข้า 128 กลุ่ม กลุ่มละไม่เกิน 128 สายใน
	กลุ่มช่องต่อเสียงเรียกเข้าของ 2.4GHz PS 32
	กลุ่มการทำงานของ Voice Mail แบบ DPT 8
	กลุ่มการทำงานของ Voice Mail แบบ DTMF 8
	ตารางเวลาการเข้าคิวสาย 64
	กลุ่ม Extension Hunting 128 กลุ่ม กลุ่มละไม่เกิน 128 สายใน
	การกำหนดขีดความสามารถไม่สนวนรอบรับสายได้ (ระบบ/สายใน) 8 ข้อความ x 16 ตัวอักษรต่อ 1 ระบบ 1 ข้อความ x 16 ตัวอักษรต่อการใช้งาน 1 ครั้ง
	การฝากไป Message Waiting 1672 (1032: PT+SLT) + (640: ICDG+PS)
	จำนวนตัวเลขที่แสดงที่หน้าจอของเครื่อง 20
	จำนวนหลักของหมายเลขสายภายใน 5 หลัก
	พื้นที่ที่สายในที่พิเศษเฉพาะ 100 ตำแหน่ง
	การประชุมสาย 3x10 - 8x4 ข้อพูด/ ชั้น
	การโทรออกด้วยรหัส Verifield Code 4 หลัก x 1000 ตำแหน่ง
	การโทรออกด้วยรหัส Verifield Code (PIN) 10 หลัก 10 ตำแหน่ง
	รหัสการโทรออกกรณีต่อพ่วงกับ PBX อื่น 10 หลัก (1000 เลขหมาย / ต่อกลุ่มสายออก)
	การรับเลขหมายโทรเข้าแบบ DDI/DID 32 หลัก (1000 เลขหมาย)
	การบันทึกข้อความที่โทรเข้ามา (SMDR) 1000 หมายเลข w/o EMEC Card 4000 หมายเลข w EMEC Card
Toll Restriction / Barring การจำกัดการโทร	ระดับการโทรออก 7
	หมายเลขที่ห้ามโทรออก 16 หลัก, 100 ตำแหน่ง ต่อระดับ
	หมายเลขที่ขอเงินให้โทรออกได้ 16 หลัก, 100 ตำแหน่ง ต่อระดับ
ระบบเครือข่าย	ตารางการทำให้ Tie Line 32 ตาราง
	หมายเลขการติดต่อระหว่างสาขา 3 หลัก
	รหัสประจำ PBX 7 หลัก

	KX-TDA600
การกำหนดการโทร (ARS)	ตารางการโทรออกแบบประจำ 48 ตาราง
	กลุ่มหมายเลขที่โทรออกแบบประจำ 16 หลัก (1000 กลุ่มเลขหมาย)
	กลุ่มหมายเลขการโทรออกแบบประจำ 16 หลัก (200 กลุ่มเลขหมาย)
	เลขหมายโทรออกแบบประจำ เช่น 1234,007,008,009 48 เลขหมาย
	รหัสในการพิมพ์ออกทางเครื่องพิมพ์ 10 หลัก
	รหัสในการกำหนดการใช้งาน 10 หลัก
การโทรออก (Dialling)	การโทรออกหมายเลขฉุกเฉิน 32 หลัก (10 เลขหมาย)
	4 หลัก 80 เลขหมาย ไม่ได้คิดค่าการ์ด EMEC (KX-TDA6105) การโทรออกด้วยหมายเลขย่อ (4 หลัก, 80 เลขหมาย) + (8 หลัก, 1000 เลขหมาย) 8 หลัก 1000 เลขหมาย จะคิดค่าการ์ด EMEC (KX-TDA6105)
	หมายเลขโทรออกด่วนของระบบ 32 หลัก 1000 เลขหมายต่อ 1 ระบบ ไม่ได้คิดค่าการ์ด EMEC 32 หลัก 1000 เลขหมายต่อ 1 บริษัท จะคิดค่าการ์ด EMEC
	หมายเลขโทรออกของสายใน 32 หลัก 10 เลขหมายต่อ 1 สายใน ไม่ได้คิดค่าการ์ด EMEC 32 หลัก 100 เลขหมายต่อ 1 สายใน คิดค่าการ์ด EMEC
	หมายเลขโทรออกแบบสัมพัทธ์เดียว 32 หลัก
	การโทรออกทันทีเมื่อถูกโทรศัพท์ 32 หลัก
	การโทรหาหมายเลขสายออกสุดท้าย 32 หลัก
รหัสผ่าน	รหัสในการตั้งค่าโปรแกรมระบบ 4-10 หลัก
	รหัสสำหรับโปรแกรมของผู้ใช้ 4-10 หลัก
	รหัสสำหรับเครื่อง Manager 4-10 หลัก
	Extension Personal Identification Number (PIN) 0-10 หลัก / สายใน
Call Log	การเก็บข้อมูลการใช้โทรศัพท์ในการโทรออก 100 รายการ / สายใน 5,760 รายการ / ระบบ
	การเก็บข้อมูลการใช้โทรศัพท์ในการโทรเข้ามา 100 รายการ / สายใน 12,600 รายการ / ระบบ

## ฟังก์ชันภายในระบบ (Features List)

### System Features

- Automatic ISDN Setting (BRI)
- Automatic Route Selection (ARS) / Least Cost Routing (LCR)
- Background Music (BGM)
- Budget Management
- Busy on Busy
- Call Park with Indication
- Call Pickup Group
- Call distribution by Caller ID
- Class of Service (COS)
- CTI (CSTA, TAPI)
- Data Line Security
- Delayed Ringing
- Direct In Lines (DIL)
- Direct Inward Dialling (DID)
- Direct Inward System Access (DISA)
- Door-Phone / Door Opener
- Echo Cancellation
- Extension Lock
- Emergency Call
- Existing APT/ DPT Compatibility
- External BGM
- Flexible Numbering Plan (4-digits)
- Floating Extension
- Greeting Message
- Host PBX Access Code
- Hunting Group
- Hurry-Up Transfer
- Incoming Group (Hunting Group)
- Intercept Routing - Busy / DND
- Intercept Routing - No Answer
- Intercept to Trunk
- Line Monitor (CO)
- Main Processing (MPR), Card / CS software download
- Manager Functions
- Multiple Language Support
- Online Diagnostics
- Operator Functions
- PC Console / PC Phone
- PC Programming
- Paging Group
- Quick Setup
- Remote Alarm Notification
- Remote Extension Status Control through DISA
- Remote Extension Lock
- Ring Group
- Special Carrier Access
- Station Message Detail Recording (SMDR)
- SMDR 24 Hour and 12 Hour Time Format
- SMDR Caller ID Printing
- System Memory Expansion
- Tenant Service
- Timed Reminder
- Time Service (Day / Night / Lunch / Break)
- Toll Restriction
- Trunk Group
- Uniform Call Distribution (UCD)
- User Group
- VIP-Call
- Visual Caller ID

### <Voice Mail (VM) Features>

- Automatic Configuration - Quick Setup
- Call Forwarding to VM
- Caller's Identification Notification to VM
- Intercept Routing to VM
- Telephone Display, Menu driven VM operation
- Live Call Screening (LCS)
- Remote PBX Data Control by VM
- VM Data Control by PBX
- VM (Digital / DTMF) Integration
- VM Group
- VM Mail Transfer
- VM Message Number display on DPT LCD

### Extension Features

- 4-Party Conference with Broadcasting up to 32-Party
- Absent Message
- Account Code Entry (Forced)
- Automatic Redial
- Boss - Secretary
- Broadcasting
- Caller ID to Single Line Telephone
- Call Forwarding (All Calls, Busy, Busy / No Answer, No Answer, Follow Me, From Incoming Group)
- Call Hold
- Call Pickup (Directed, Group, DSS, Deny)
- Call Transfer (Screened, Unscreened, One-Touch Transfer, Transfer Recall)
- Conference (3-Party Conference, Multi Party Conference, Unattended Conference)
- Dial Type Selection
- Digital eXtra Device Port (DXDP) (2DPTs in One Extension Port)
- Direct One-Touch Answering
- Do Not Disturb (DND)
- DSS Console
- Executive Busy Override
- Extension Directory
- Extension-to-Trunk Call Duration Time
- External Feature Access
- Flexible Buttons
- Digital Duplex SP-phone
- Hands-free Operation
- Handset / Headset Selection
- Large Telephone Display Features with Back-lit
- LED control for CTI
- Log-In / Log-Out
- Message Waiting
- Multi-Lingual Display
- Multiple Hop Call Forwarding (4 steps)
- Music on Hold
- Off-Hook Call Announcement (OHCA)
- Off-Hook Monitor
- One-Touch Dialling
- Paging (Deny, Paging Transfer)
- Paralleled Telephone (APT / DPT+SLT, DPT / SLT+PS)
- Redial, Last Number
- Remote Station Control
- Special Carrier Access
- Speed Dialling - Personal / System
- Time and Date Display

- Tone-Pulse Conversion
- Trunk Answer from Any Station (TAFAS)
- Walking Class Of Service (COS)
- Whisper OHCA (Off-Hook Call Announcement)
- Wrap-Up
- eXtra Device Port (XDP)

### <DECT Features>

- Automatic Handover
- DECT CS on Digital Extension Port
- Headset Compatibility
- Incoming & Outgoing Call Log
- Telephone Display control via CTI\*
- Wireless XDP Parallel Mode
- Vibrator Ring (KX-TCA255 only)

### ISDN Service Features

- Advice Of Charge (AOC)
- Calling Line Identification Restriction (CLIR)
- Calling Line Identification Presentation (CLIP)
- Completion of Calls to Busy Subscriber (CCBS)
- Connected Line Identification Presentation (COLP)
- Connected Line Identification Restriction (COLR)
- Direct Dialling Inward (DDI)
- ISDN 3 Party Conference (3PTY)
- ISDN Call Forward (CFU / CFNR / CFB)
- ISDN Call Transfer (CT)
- ISDN Extension
- Malicious Call Identification (MCID)
- Multiple Subscriber Numbers (MSN)

### Networking Features

- Alternated Routing
- ARS with VoIP
- Network Busy Lamp Field (BLF)\*
- Caller ID to SLT (Public Call through Private Network<sup>k</sup>)
- Call Log (Public Call through Private Network)
- Network Closed Numbering
- DISA Call to the Network
- Private Network to Public Network
- Public Network to Private Network
- QSIG Connection
- Speed Dial Name (Public Call through Private Network<sup>ork</sup>)
- Tandem Connection
- Transfer to Network PBX
- Virtual Private Network (VPN)
- VoIP Network (Built-in IP-GW)

\*Optional software required  
DPT: Digital Proprietary Telephone  
APT: Analogue Proprietary Telephone  
SLT: Single Line Telephone  
PS: Portable Station

## พัฒนาไปพร้อมกับคุณ

ความสามารถในการขยายระบบตามความต้องการของคุณ  
เพื่อรองรับการเติบโตขององค์กร



## บทบาทในด้านการลดค่าใช้จ่าย

เทคโนโลยี IP ช่วยให้คุณสามารถเชื่อมต่อกับแต่ละสาขา ทำให้มีค่าใช้จ่ายที่ต่ำลงเสมือนว่าเป็นการใช้สายโทรศัพท์ในพื้นที่เดียวกัน เพื่อการพูดคุย การแลกเปลี่ยนข้อมูลและลดค่าใช้จ่ายโทรข้ามสาขาหรือข้ามประเทศ



## 2.4GHz โทรศัพท์ไร้สายที่ช่วยอำนวยความสะดวกให้กับคุณ

โทรศัพท์ไร้สายช่วยให้คุณไม่พลาดการติดต่อ แม้คุณจะไม่ได้อยู่ที่โต๊ะทำงาน

## เทคโนโลยีที่ล้ำสมัย

ความสามารถของ VoIP ที่เป็นระบบดิจิทัลและโทรศัพท์ไร้สาย พร้อมทั้งการนำมาผสมผสานกับคอมพิวเตอร์จะนำโทรศัพท์ของคุณไปสู่ความล้ำสมัย และตอบสนองความต้องการของคุณได้อย่างเต็มที่และการขยายงานในอนาคต

# โทรศัพท์ที่สามารถใช้ร่วมกับระบบตู้สาขา รุ่น KX-TDA200 BX และ KX-TDA600BX

โทรศัพท์แบบ IP : โทรศัพท์รุ่นใหม่ที่มีประสิทธิภาพด้วยฟังก์ชันการใช้งานที่หลากหลาย

พานาโซนิค IP-PT สามารถรองรับฟังก์ชันการใช้งานร่วมกับระบบ Hybrid IP PBX ได้เหมือนกับโทรศัพท์แบบคีย์ดิจิทัลตระกูล KX-76XX

## 2 พอร์ต Ethernet

มีพอร์ตแบบ Ethernet มาให้ภายใน IP-PT 2 พอร์ตทำให้สามารถต่อใช้งานได้สะดวก โดยพอร์ทหนึ่งต่อกับระบบ LAN ภายในบริษัท อีกพอร์ทยังสามารถต่อเข้ากับคอมพิวเตอร์เพื่อทำงานได้ทันที โดยไม่ต้องติดตั้งโปรแกรมใดๆ และไม่ต้องใช้ HUB หรือ Router ทำให้เกิดความคล่องตัวและประหยัดค่าใช้จ่าย

## การต่อร่วมกับระบบ LAN ได้อย่างง่ายดาย

หลังจากที่ทำการติดตั้งการ์ด IP-EXT16\* (KX-TDA0470) เข้ากับระบบ Hybrid IP PBX แล้ว เราสามารถนำโทรศัพท์แบบ IP ไปต่อเข้าระบบ LAN ผ่าน HUB/Switching HUB ได้ทุกที่ตามเครือข่ายที่มีการต่อร่วมถึงกัน ทำให้โทรศัพท์แบบ IP สามารถทำงานได้ทันที

\*IP-EXT16 1 การ์ดสามารถต่อโทรศัพท์แบบ IP ได้ 16 เครื่อง

## ปุ่มไฟการทำงานแบบ LED (สีแดง/สีเขียว)

โทรศัพท์แบบ IP สามารถที่จะกำหนดปุ่มไฟให้ทำงานต่างๆได้อย่างรวดเร็วตามที่เรากำหนดไว้ เช่นเป็น ปุ่มสายนอก/ ปุ่มเรียกสายใน/ ปุ่มฟังก์ชัน เป็นต้น โดยสามารถกำหนดได้จากโทรศัพท์แบบ IP แต่ละเครื่องเอง หรือผ่านระบบโปรแกรมระบบด้วยคอมพิวเตอร์ สามารถกำหนดได้สูงสุดถึง 24 ปุ่ม

## รวดเร็วในการใช้งานด้วยปุ่ม Navigator

ปุ่ม Navigator ทำให้ผู้ใช้โทรศัพท์สามารถเลือกใช้งานฟังก์ชันต่างๆของระบบโทรศัพท์ตู้สาขาได้อย่างรวดเร็ว หรือการกำหนดการทำงานเบื้องต้นของโทรศัพท์เช่น ความดังของเสียงกระดิ่ง และความดังของเสียงที่ลำโพงสนทนา

**KX-NT136**



## หน้าจอแสดงผลขนาดใหญ่

ด้วยหน้าจอแสดงผลขนาด 6 บรรทัด พร้อมไฟ Back-Lit ทำให้ผู้ใช้สามารถมองเห็นข้อความบนหน้าจอได้ง่าย ในการรับข้อมูลต่างๆ จากระบบ Hybrid IP PBX เช่น เวลาการใช้สาย/ สายที่เรียกเข้ามาแต่ไม่ได้รับ เป็นต้น

## ปุ่มไฟ Message / Ringer (สีแดง/สีเขียว)

ปุ่มไฟขนาดใหญ่และมีสีที่ต่างกัน ทำให้ผู้ใช้สามารถมองเห็นได้ว่าการฝากไฟให้โทรกลับ (Message Waiting) หรือสายเรียกเข้า (Ringing) ได้แต่ไกลแม้ไม่ได้นั่งอยู่ที่โต๊ะทำงานทำให้สามารถที่จะเลือกใช้ฟังก์ชันรับสายแทนหรือรับกลับมารับสายได้ทันที

## คุณสมบัติของโทรศัพท์แบบ IP (KX-NT136)

Display หน้าจอแสดงผล	การแสดงผลจอหน้าจอ การปรับเสียง-เบรอนคีย์ การปรับความสว่างจอหน้าจอ ไฟ Back-Lit ปุ่มควบคุมการทำงานของหน้าจอ	6 บรรทัด 24 ตัวอักษร 4 ระดับ 4 ระดับ มี 4 ปุ่ม
Keys ปุ่มการทำงาน	ปุ่มไฟแบบสีแดง/สีเขียว สำหรับกำหนดการทำงาน ปุ่ม DSS ปุ่ม Navigator	24 ปุ่ม มี มี
Audio เสียง	ไฟ Message / Ringer ระดับเสียงของลำโพง Handfree ระดับเสียงของลำโพง Handset ระดับเสียงของสัญญาณกระดิ่ง ฟังก์ชัน Whisper CHCA ปุ่มควบคุมการทำงานของหน้าจอ	มี 12 ระดับ 4 ระดับ 4 ระดับ มี 4 ปุ่ม
Connections จุดเชื่อมต่อสัญญาณ	โทรศัพท์แบบ PT กับระบบ LAN โทรศัพท์แบบ PT กับระบบ คอมพิวเตอร์ ชุดชุดสายภายนอก (KX-TCA 89)	มี มี มี
Other อื่นๆ	Station Speed Dialing (PSD) ปุ่มรบนวน	10 หมายเลข มี

## โทรศัพท์แบบดิจิทัลและโทรศัพท์ IP



### KX-T7636 และ KX-T7603

- จอแสดงผล 6 บรรทัด พร้อมไฟ Back-Lit ปุ่มสายนอกขนาด 24 ปุ่ม และสามารถสนทนาได้โดยไม่ต้องยกหู
- อุปกรณ์เพิ่ม 12 ปุ่มและพอร์ต USB

### KX-T7633

- จอแสดงผล 3 บรรทัด พร้อมไฟ Back-Lit ปุ่มสายนอกขนาด 24 ปุ่ม และสามารถสนทนาได้โดยไม่ต้องยกหู
- อุปกรณ์เพิ่ม 12 ปุ่มและพอร์ต USB

### KX-T7630

- จอแสดงผล 3 บรรทัด ปุ่มสายนอกขนาด 24 ปุ่ม และสามารถสนทนาได้โดยไม่ต้องยกหู

### KX-T7665

- จอแสดงผล 1 บรรทัด ปุ่มสายนอกขนาด 8 ปุ่ม และสามารถสนทนาได้โดยไม่ต้องยกหู

### KX-T7640

- ชุดโอเพอเรเตอร์คอนโซล (ขนาด 60 DSS)

## รายละเอียดคุณสมบัติเฉพาะเครื่องโทรศัพท์แบบดิจิทัล

		KX-NT136	KX-T7636	KX-T7633	KX-T7630	KX-T7665
จอแสดงผล	แสดงตัวอักษร (บรรทัด x ตัวอักษร)	6 x 24	6 x 24	3 x 24	3 x 24	1 x 16
	ปรับมุม 0°-14°	4 ระดับ	4 ระดับ	4 ระดับ	4 ระดับ	2 ระดับ
	ปรับความชัดของหน้าจอ	4 ระดับ	4 ระดับ	4 ระดับ	4 ระดับ	3 ระดับ
	มีไฟเรืองแสงที่จอ (Back-Lit)	-	-	-	-	-
ปุ่ม	หน้าจอลดขนาดสำหรับควบคุมการทำงาน	4 ปุ่ม	4 ปุ่ม	4 ปุ่ม	4 ปุ่ม	-
	ปุ่มควบคุมการทำงานของจอแสดงผลพร้อมไฟ 2 สี LED	24	24 (36*)	24 (36*)	24	8
	ปุ่มกดเลือกสายในโดยตรง (DSS) พร้อมไฟแสดงสถานะสายใน (BLF)	**	**	**	**	**
	ปุ่ม Navigator	-	-	-	-	-
เสียง	ไฟ Message/Ringer	-	-	-	-	-
	ระดับเสียงของ Speaker Phone (Monitor)	12 ระดับ	12 ระดับ	12 ระดับ	12 ระดับ	12 ระดับ
	ระดับเสียงของ Handset	4 ระดับ	4 ระดับ	4 ระดับ	4 ระดับ	4 ระดับ
	ระดับเสียงสัญญาณระดับ	4 ระดับ	4 ระดับ	4 ระดับ	4 ระดับ	4 ระดับ
การเชื่อมต่อ	ประกาศโทรศัพท์แบบทึบ - แบบ OHCA	-	-	-	-	-
	ประกาศโทรศัพท์แบบทึบ - แบบ Whisper	-	-	-	-	-
	สามารถต่อ USB Module (KX-T7601)	-	-	-	-	-
	สามารถต่อใช้งานแบบ DXDP	-	-	-	-	-
อื่นๆ	สามารถต่อกับชุดหูฟังภายนอก	-	-	-	-	-
	Station Speed Dial Number	10***	10***	10***	10***	10***
	การติดตั้งแบบแขวนบนผนัง (Wall Mount)	-	-	-	-	-

\* ปุ่มสายนอกขนาด 36 ปุ่ม เมื่อมีการเลือกที่ปุ่มสายนอกแบบ Add-On 12 ปุ่ม (KX-T7603)  
 \*\* สามารถกำหนดให้เป็นระบบปุ่มสายนอกได้  
 \*\*\* หากมีการติดตั้งการแจ้งเตือนสายใน ก็จะสามารถบันทึกเบอร์โทรส่วนได้ถึง 100 เบอร์



### KX-NT136 (โทรศัพท์แบบ IP)

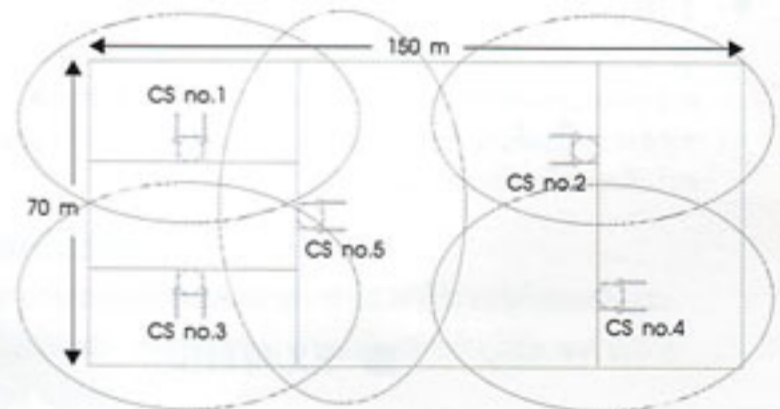
- จอแสดงผล 6 บรรทัด ปุ่มสายนอกขนาด 24 ปุ่ม และสามารถสนทนาได้โดยไม่ต้องยกหู
- 2 Ethernet Ports
- Power Over Ethernet

## โทรศัพท์แบบ 2.4GHz



KX-TD7680

KX-TD7690



บริษัท ขอสงวนสิทธิ์ในการเปลี่ยนแปลงคุณสมบัติของเครื่อง โดยไม่ต้องแจ้งให้ทราบล่วงหน้า



# Panasonic

บริษัท พานาโซนิค ซิว เซลส์ (ประเทศไทย) จำกัด  
 75 ถนนเสรีไทย แขวงจันทน์ยาว เขตจันทน์ยาว กรุงเทพฯ 10230  
 โทร. 0-2731-8888 โทรสาร. 0-2731-9611  
 ลูกค้าสัมพันธ์ โทร. 0-2731-9940  
<http://www.panasonic.co.th>